

Geocon Cockpit

Die Steuerungszentrale für Ihre Dienstplanung!

Unser Modul Geocon Cockpit integriert zwei Controlling- und Planungsinstrumente, mit denen Sie Ihre Personalplanung signifikant erweitern:

Geocon Terminmodul

Geocon Dashboard

Flexibel parametrierbare Regelwerke zur Terminierung von Aufgaben und Ereignissen sowie visualisierte Personaldaten aus Ihrem Geocon Dienstplan - damit haben Sie die Überwachung aller entscheidenden Kennzahlen Ihres Unternehmens einschließlich aller anstehenden Mitarbeiterterminierungen fest in Ihren Händen!

Auf den folgenden Seiten stellen wir Ihnen unser Terminmodul sowie die beiden Varianten unseres Dashboards genauer vor.

Geocon Terminmodul

Mitarbeitertermine

Erinnerungsregeln

Wiedervorlagen für Ereignisse und Aufgaben

The screenshot displays the 'Erinnerungs-Regeln' (Reminder Rules) configuration window. The main window has a menu bar with 'Stammblatt', 'Details...', 'Erinnerungs-Regeln', 'Anwenderliste', 'Filter', and 'Bedingungen Mitarbeiter'. Below the menu is a toolbar with icons for 'Neu', 'Löschen', 'Änderungen rückgängig', 'Änderungen speichern', 'Drucker-Einstellung', and 'Drucken'. The main area is divided into two panes. The left pane shows the 'Details' view for a rule named 'Nächster EH-Kurs'. It includes fields for 'Kurzname', 'Bezeichnung', 'Erinnerungs-Typ' (Pflichtkurs), 'Ausgangsdatum' (Eintritt), 'Versatz' (Ohne Versatz), 'Serientermin' (Jahr), 'Anzahl Serien' (2), and 'Terminverschiebung' (Nächstgelegener Arbeitstag). The right pane shows a list of rules: 'Jubiläum', 'Ende Probezeit', 'Nächster EH-Kurs', and 'Betriebsmed. Untersuchung'. The 'Nächster EH-Kurs' rule is selected, and its details are shown on the right, including 'Name', '1. Erinnerung (Tage)' (7), '2. Erinnerung (Tage)' (2), 'Deadline' (1), and 'Dauer der Erinnerung' (1).

- Regelwerke für Erinnerungen anlegen: Mit/ohne periodische Wiederholung; Anzahl Tage bis nächste Erinnerung; Dauer der Erinnerung; mit/ohne Bestätigung
- Aufgaben definieren, mit Erinnerungsregeln verknüpfen, als Serientermin festlegen, automatische Terminverschiebung (z.B. auf nächstgelegenen Arbeitstag)
- Breite Filterauswahl für Zuweisung von Aufgaben an Mitarbeiter (nach Beschäftigungsverhältnis, nach Qualifikation, nach Bereich etc.)
- Übersichtliche Listenansichten mit vergangenen, laufenden, zukünftigen Aufgaben/Terminen
- Im Dienstplan: Automatische Farbkennzeichnung entsprechender Tage bei Mitarbeitern, auf die sich Aufgaben/Termine beziehen

Ihre Vorteile:

- Personalrelevante Termine immer im Blick behalten: Jubiläen, Unterweisungen, betriebsmedizinische Untersuchungen etc.
- Erinnerungsfunktionen fordern rechtzeitig zur Vorbereitung auf
- Keinen Ablauf von Fristen verpassen (z.B. Ende von Probezeiten)

Geocon Dashboard

Visualisiertes Controlling: Dienstplanrelevante Daten mittels Grafiken und Diagrammen veranschaulichen

Erstellen Sie aussagekräftige Auswertungen zu Stammdaten, Stellenplänen, Abwesenheitsverläufen etc. und überwachen somit die entscheidenden Kennzahlen in Ihrer Personalplanung!

Wir bieten unser Dashboard in zwei verschiedenen Ausführungen an:

- **Geocon Dashboard** (integrierter Bestandteil der Produktversionen GeoconCLASSIC / GeoconPRO)
- **Geocon Dashboard BI** (zusätzlich Bereitstellung von Personaldaten für Individualisierungen in BI-Systemen)

	Geocon Dashboard	Geocon Dashboard BI
Lizenzierung:	<ul style="list-style-type: none"> ➤ Erwerb des lizenzpflichtigen Moduls Geocon Cockpit ➤ keine zusätzliche Fremdlizenzierung 	<ul style="list-style-type: none"> ➤ Erwerb des lizenzpflichtigen Moduls Geocon Cockpit ➤ Lizenz Microsoft PowerBI-Pro erforderlich (Lizenz muss selbständig erworben und organisationsintern verwaltet werden)
Aufruf:	<ul style="list-style-type: none"> ➤ Integrierter Link in Geocon Dienstplan auf interne Website ➤ Zusätzlich auch eigenständig als Website aufrufbar 	<ul style="list-style-type: none"> ➤ Online über Webseite aufrufbar ➤ Zusätzlicher Zugriff über eigene App Microsoft Power BI
Anpassung Inhalte:	<ul style="list-style-type: none"> ➤ Tabellen / Views nicht anpassbar 	<ul style="list-style-type: none"> ➤ Tabellen / Views lassen sich nach Kundenwunsch universell anpassen ➤ zusätzlich Darstellung von 3-Jahresverlauf, wahlweise als Monats- Quartals oder Jahresvergleich ➤ Zusatzauswertungen (s. Details ab Seite 11)

Geocon Dashboard - Startseite

- Urlaubsquote
- Durchschnittliche K-Tage
- Gesamtsaldo zum Monatsende
- Dienststunden Leasing-Mitarbeiter
- Geburtstage
- Abbaubarer Urlaub zum Jahresende
- Nicht abbaubarer Urlaub zum Jahresende
- Urlaubsquote Jahresdurchschnitt
- Kranktage Jahresdurchschnitt

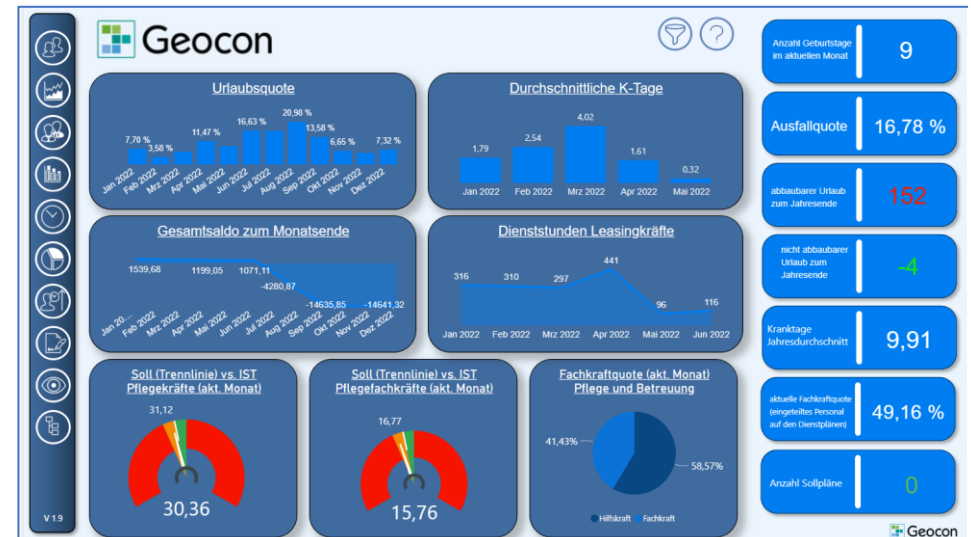


Geocon Dashboard BI - Startseite

- Urlaubsquote
- Durchschnittliche K-Tage
- Gesamtsaldo zum Monatsende
- Dienststunden Leasing-Mitarbeiter
- Geburtstage
- Abbaubarer Urlaub zum Jahresende
- Nicht abbaubarer Urlaub zum Jahresende
- Urlaubsquote Jahresdurchschnitt
- Kranktage Jahresdurchschnitt

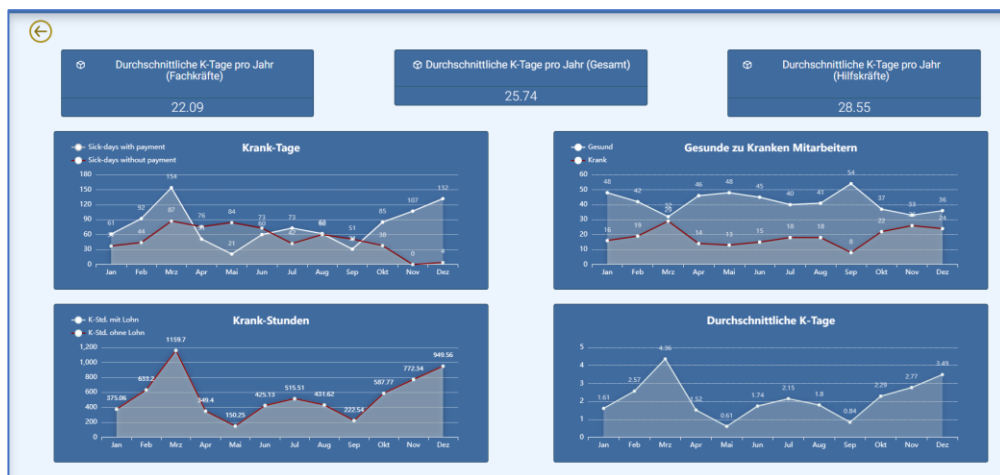
Zusätzlich:

- Soll IST Abgleich Pflegekräfte
- Soll IST Abgleich Pflegefachkräfte
- Fachkraftquote Pflege und Betreuung
- Aktuelle Fachkraftquote auf den jeweiligen Dienstplänen
- Ausfallquote



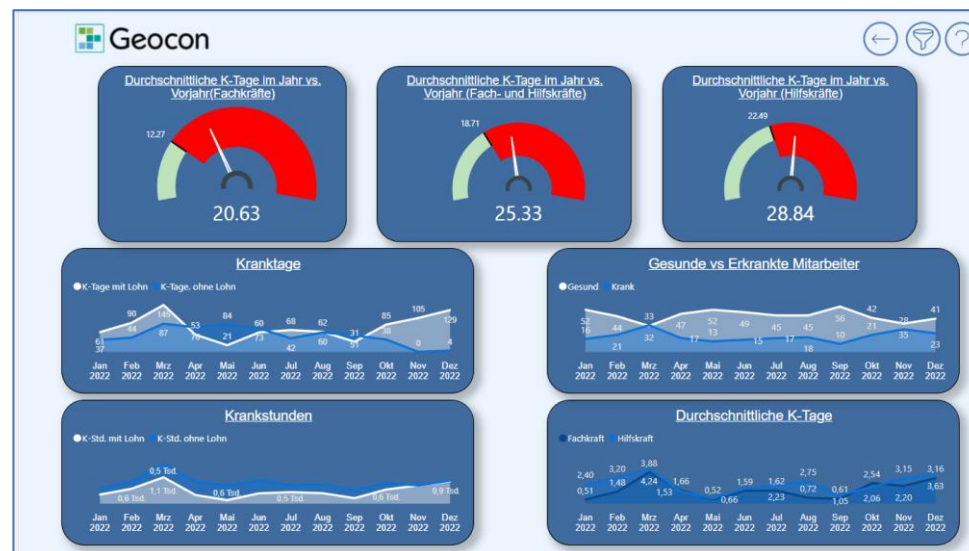
Geocon Dashboard – Krankheit

- Durchschnittliche Kranktage im Jahr Fachkräfte
- Durchschnittliche Kranktage im Jahr Hilfskräfte
- Durchschnittliche Kranktage im Jahr Gesamt
- Kranktage pro Monat
- Krankstunden pro Monat
- Gesunde vs. Erkrankte Mitarbeiter pro Monat
- Durchschnittliche Kranktage pro Monat



Geocon Dashboard BI - Krankheit

- Durchschnittliche Kranktage im Jahr Fachkräfte **vs. Vorjahr**
- Durchschnittliche Kranktage im Jahr Hilfskräfte **vs. Vorjahr**
- Durchschnittliche Kranktage im Jahr Gesamt **vs. Vorjahr**
- Kranktage pro Monat
- Krankstunden pro Monat
- Gesunde vs. Erkrankte Mitarbeiter pro Monat
- Durchschnittliche Kranktage pro Monat **Fachkräfte vs. Hilfskräfte**



Geocon Dashboard - Stellenplan

- Stellenplan (aktueller Monat)
- Personalabgleich für die Pflegekasse (aktueller Monat)
- Anzahl Mitarbeiter als Fachkraft / Hilfskraft
- Anzahl Mitarbeiter Teil-/Vollzeit
- Anzahl Mitarbeiter nach Geschlecht
- Anzahl Mitarbeiter mit oder ohne Befristung
- Anzahl Mitarbeiter pro Qualifikation
- Anzahl Mitarbeiter pro Beschäftigungsverhältnis

Stellenplan (aktueller Monat)						
✓	Name	Besch. Verh.	Erste Qualifikation	Ebene 3	Ebene 4	Eintritt
✓	Mitarbeiter, 11495	Angestellter	Pflegefachkraft	Pflege	WB 2	01.09.2017
✓	Mitarbeiter, 12759	Angestellter	Betreuungskraft gem. §43b	Betreuung	§ 43b SGB XI	01.06.2019
✓	Mitarbeiter, 13854	Angestellter	Pflegefachkraft	Pflege	WB 1	23.01.2017
✓	Mitarbeiter, 14151	Angestellter	Pflegefachkraft	Betreuung	Geronto	01.04.2017
✓	Mitarbeiter, 18844	Angestellter	Präsenzkraft	Pflege	Sonstige Dienste	01.05.2018
✓	Mitarbeiter, 18884	Angestellter	Hauswirtschaftliche Fachkraft	Pflege	Hauswirtschaft	01.05.2018
✓	Mitarbeiter, 19782	Angestellter	Pflegefachhelfer-in	Pflege	WB 1	11.06.2018
✓	Mitarbeiter, 20188	Angestellter	Pflegefachkraft	Pflege	WB 2	11.07.2018
✓	Mitarbeiter, 20193	Angestellter	Pflegefachhelfer-in	Pflege	WB 2	11.07.2018
✓	Summe					

✓	FK/HK	Mitarbeiter
✓	Fachkraft	22
✓	Hilfskraft	36
✓	Summe	58

✓	Besch. Verh.	Mitarbeiter
✓	Vollzeit	30
✓	Teilzeit	28
✓	Summe	58

✓	Erste Qualifikation	Mitarbeiter
✓	Pflegefachkraft	20
✓	Betreuungskraft gem. §43b	5
✓	Präsenzkraft	1
✓	Hauswirtschaftliche Fachkraft	1
✓	Pflegefachhelfer-in	9
✓	Pflegedienstleitung	1
✓	Bekochin/Bekoch	2
✓	Küchenhilfe	5
✓	Pflegedienstkraft	12
✓	Stv. Küchenhelfer-in	1
✓	Summe	58

✓	Befristung	Mitarbeiter
✓	Ohne Befristung	57
✓	Mit Befristung	1
✓	Summe	58

✓	Geschlecht	Mitarbeiter
✓	Männlich	44
✓	Weiblich	14
✓	Summe	58

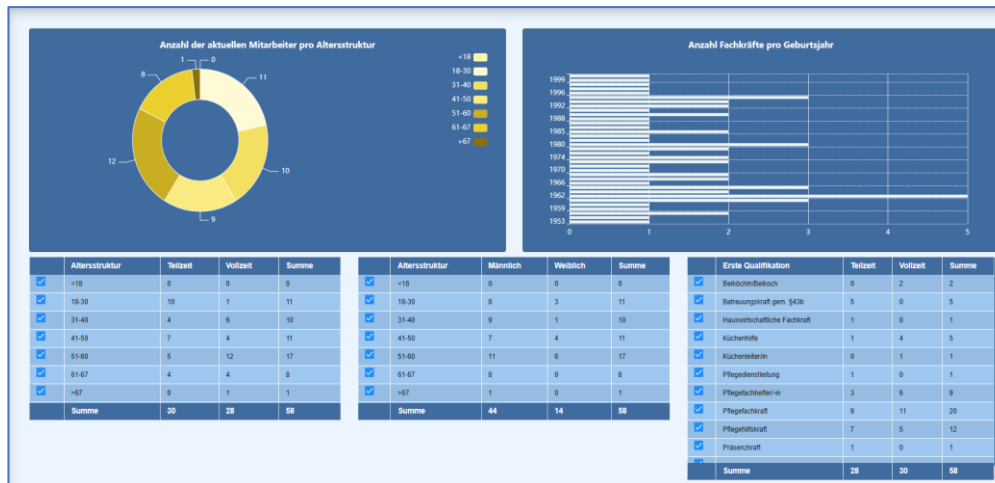
Geocon Dashboard BI - Stellenplan

- Stellenplan (aktueller Monat)
- Personalabgleich für die Pflegekasse (aktueller Monat)
- Anzahl Mitarbeiter als Fachkraft / Hilfskraft
- Anzahl Mitarbeiter Teil-/Vollzeit
- Anzahl Mitarbeiter nach Geschlecht
- Anzahl Mitarbeiter mit oder ohne Befristung
- Anzahl Mitarbeiter pro Qualifikation
- Anzahl Mitarbeiter pro Beschäftigungsverhältnis
- **Zusätzlich: Fluktuationsquote**



Geocon Dashboard - Altersstruktur

- Anzahl Mitarbeiter pro Altersstruktur
- Anzahl Fachkräfte pro Geburtsjahr
- Anzahl Mitarbeiter pro Altersstruktur gesplittet nach Voll- und Teilzeit
- Anzahl Mitarbeiter pro Altersstruktur gesplittet nach Geschlecht
- Anzahl Mitarbeiter pro Qualifikation gesplittet nach Voll- und Teilzeit



Geocon Dashboard BI - Altersstruktur

- Anzahl Mitarbeiter pro Altersstruktur
- Anzahl Fachkräfte pro Geburtsjahr
- Anzahl Mitarbeiter pro Altersstruktur gesplittet nach Voll- und Teilzeit
- Anzahl Mitarbeiter pro Altersstruktur gesplittet nach Geschlecht
- Anzahl Mitarbeiter pro Qualifikation gesplittet nach Voll- und Teilzeit



Geocon Dashboard – Stammdaten

- Anzahl Mitarbeiter pro eingestellter U-Berechnungsmethode
- Anzahl Mitarbeiter pro eingestellter AZ- Berechnungsmethode
- Anzahl Mitarbeiter pro eingestellter Vertragsberechnungsmethode
- Übersichtstabelle



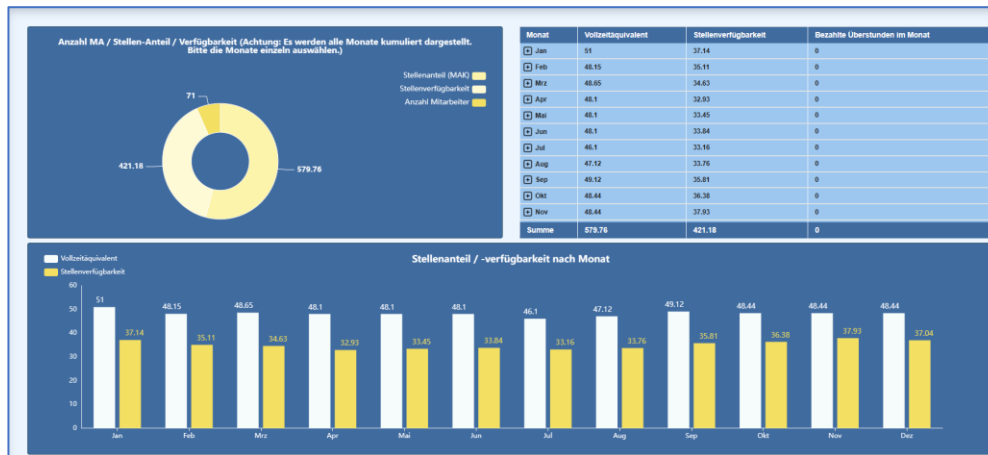
Geocon Dashboard BI - Stammdaten

- Anzahl Mitarbeiter pro eingestellter U-Berechnungsmethode
- Anzahl Mitarbeiter pro eingestellter AZ- Berechnungsmethode
- Anzahl Mitarbeiter pro eingestellter Vertragsberechnungsmethode
- Übersichtstabelle



Geocon Dashboard – Stellenverfügbarkeit

- Anzahl Mitarbeiter pro eingestellter U-Berechnungsmethode
- Anzahl Mitarbeiter pro eingestellter AZ- Berechnungsmethode
- Anzahl Mitarbeiter pro eingestellter Vertragsberechnungsmethode
- Übersichtstabelle



Geocon Dashboard BI - Stellenverfügbarkeit

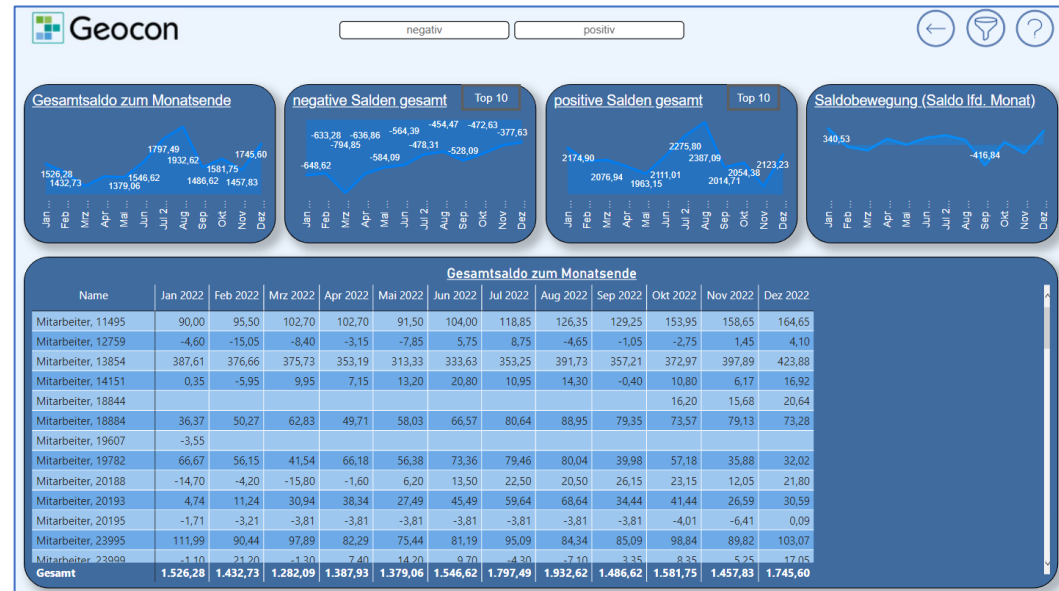
- Anzahl Mitarbeiter pro eingestellter U-Berechnungsmethode
- Anzahl Mitarbeiter pro eingestellter AZ- Berechnungsmethode
- Anzahl Mitarbeiter pro eingestellter Vertragsberechnungsmethode
- Übersichtstabelle
- **Zusätzlich: Stellenanteil und Verfügbarkeit pro Struktureinheit / Dienstplan**



Zusätzliche Auswertungen in Geocon Dashboard BI

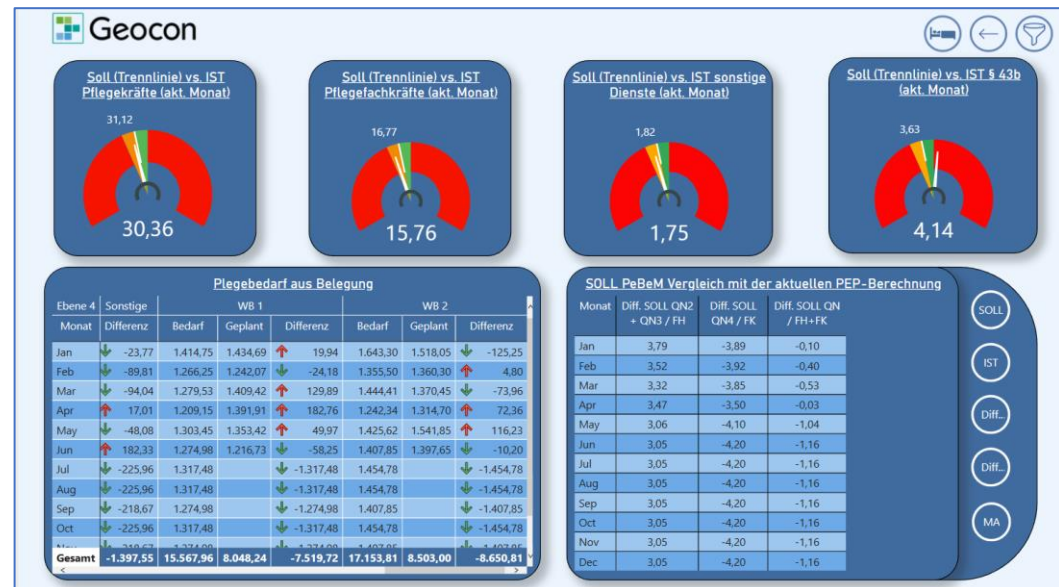
Saldenverläufe

- Gesamtsaldoverlauf pro Monat
- Negativ Saldoverlauf pro Monat
- Positiv Saldoverlauf pro Monat
- Saldobewegung pro Monat
- Saldenverlauf pro Mitarbeiter pro Monat
- Top 10 Auswertung der Mitarbeiter mit dem höchsten positiv oder negativ Saldo im aktuellen Monat

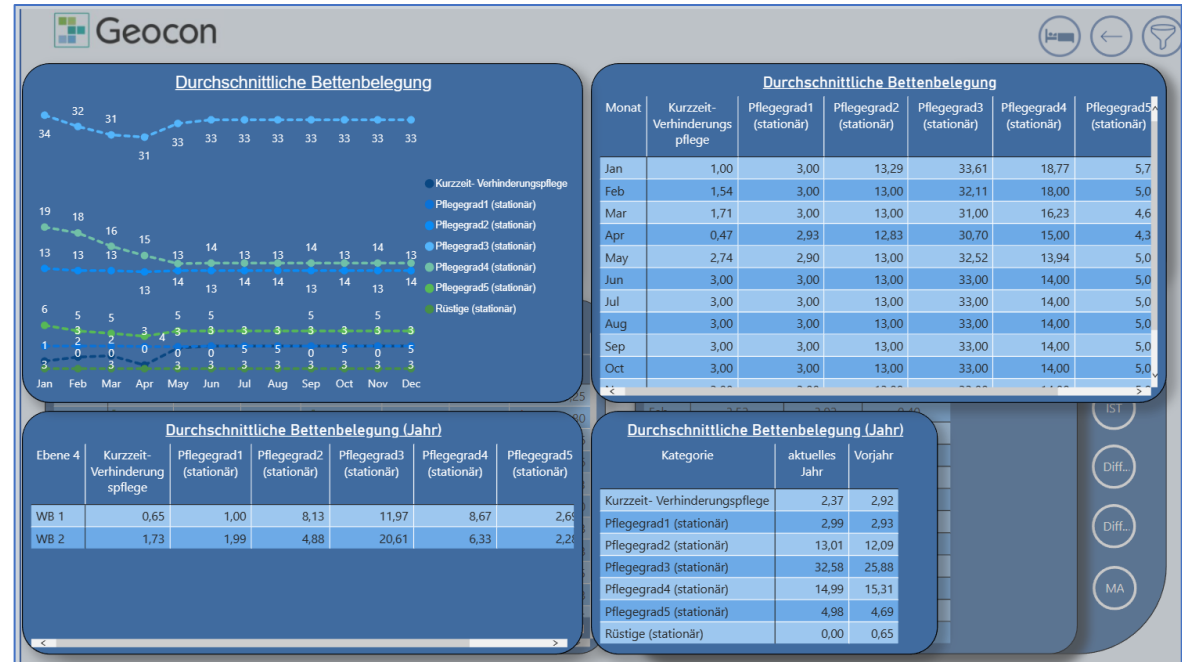


Detaillierte Auswertung für Pflegebedarf aus Belegung

Darstellung Werte für PeBeM



Detaillierte Auswertung für Bettenbelegung pro Pflegegrad



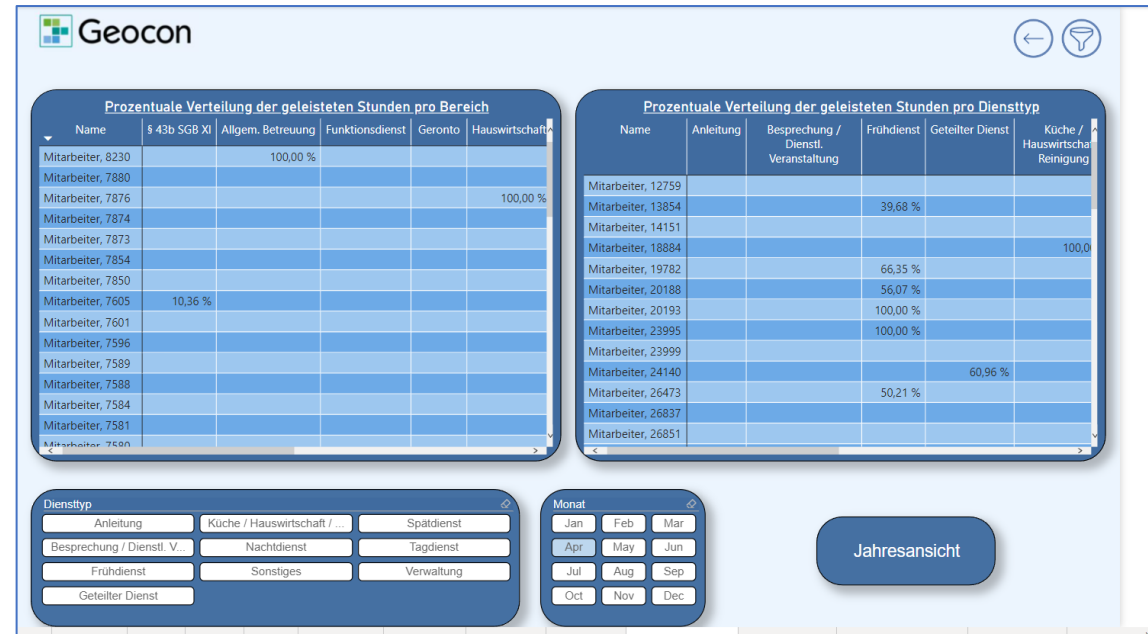
Auswertung Diensttypen

- detailliert pro Monat
- pro Tag
- pro Bereich
- pro Mitarbeiter



Verteilung Dienststunden

- prozentual pro Bereich
- pro Diensttyp
- pro Monat
- pro Jahr



Schichtüberschreitungen

- pro Tag
- pro Monat
- pro Dienstkürzel
- pro Diensttyp
- pro Bereich



Hilfen zur Dienstplanung

Geocon

Name	durchschn. WochenAZ incl. Fehlzeiten (3 Monate)	durchschn. WochenAZ nur Dienste (3 Monate)	WochenAZ
Mitarbeiter, 8566	43,49	6,24	7,22
Mitarbeiter, 8230	10,01	3,26	9,30
Mitarbeiter, 7880	35,86	30,00	38,50
Mitarbeiter, 7876	25,80	24,02	28,88
Mitarbeiter, 7874	28,46	17,77	28,88
Mitarbeiter, 7873	16,91	14,06	19,25
Mitarbeiter, 7854	19,13	16,46	19,25
Mitarbeiter, 7850	36,98	31,65	38,50
Mitarbeiter, 7848	55,65	7,10	10,83
Mitarbeiter, 7605	30,48	23,37	30,80
Mitarbeiter, 7601	36,44	24,27	38,50
Mitarbeiter, 7596	30,38	29,93	28,88
Mitarbeiter, 7594	0,00	0,00	28,88
Mitarbeiter, 7589	34,08	23,92	35,00

Name	noch freie Sonntage
Mitarbeiter, 11495	28
Mitarbeiter, 12759	43
Mitarbeiter, 13854	17
Mitarbeiter, 14151	43
Mitarbeiter, 18844	52
Mitarbeiter, 18884	51
Mitarbeiter, 19607	50
Mitarbeiter, 19782	32
Mitarbeiter, 20188	17
Mitarbeiter, 20193	32
Mitarbeiter, 20195	52
Mitarbeiter, 23995	52
Mitarbeiter, 23999	46
Mitarbeiter, 24140	51
Mitarbeiter, 25928	52
Mitarbeiter, 26473	40

Name	Austritt	Saldo	Resturlaub zum Austritt
------	----------	-------	-------------------------

Monat

Jan	Feb	Mar
Apr	May	Jun
Jul	Aug	Sep
Oct	Nov	Dec

Überprüfung Datenqualität

- pro Tag
- pro Monat
- pro Dienstkürzel
- pro Diensttyp
- pro Bereich

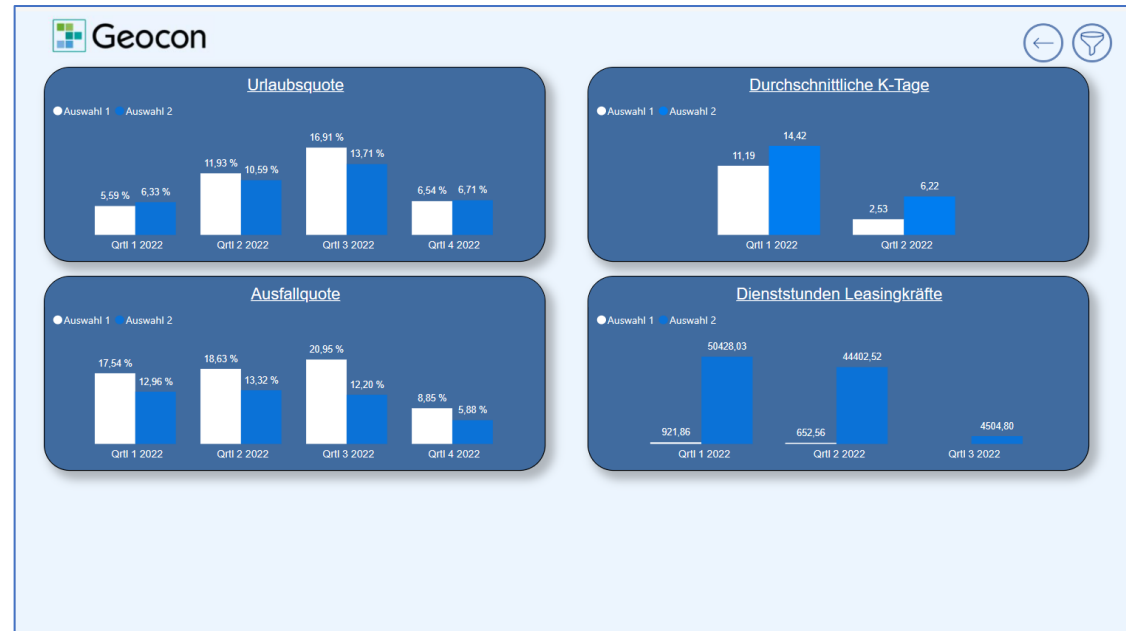
Geocon

% Anrechnung zum Pflegebedarf pro Qualifikation (Bitte prüfen, ob die 0% Anrechnung korrekt ist)	58 Fehler	Fehlende Erstqualifikation (bitte etwas in den Stammdaten hinterlegen)	1 Fehler	Vergleich Soll AZ Stammdaten vs. Soll AZ im Dienstplan	9 Fehler
--	-----------	--	----------	--	----------

Name	noch Rest-Urlaub
Mitarbeiter, 24005	3,00
Mitarbeiter, 29778	-3,00
Mitarbeiter, 30864	-1,00
Mitarbeiter, 35721	3,00
Mitarbeiter, 41650	5,00
Mitarbeiter, 7571	67,00
Mitarbeiter, 7605	-6,00

Name	Austritt	aktives Saldo
Mitarbeiter, 19729	31.08.2021	8,20
Mitarbeiter, 20195	31.12.2022	0,09
Mitarbeiter, 24005	31.03.2022	6,25
Mitarbeiter, 27400	30.09.2021	53,05
Mitarbeiter, 34715	14.12.2022	24,75
Mitarbeiter, 35721	31.03.2022	4,45
Mitarbeiter, 39637	31.01.2022	88,19
Mitarbeiter, 40011	31.07.2021	7,08
Mitarbeiter, 40994	06.10.2021	3,00

Benchmarking: Vergleich zwischen den Struktureinheiten



Export beliebiger Datentabellen zur Weiterbearbeitung

Geocon

Stellenplan (aktueller Monat)

Name	Besch.Verh.	Erste Qualifikation
Abt, Michael	Angestellte/r	Betreuungskraft gem. §43b

Personalabgleich

Name
ker
chuster, Ute
Sheikh-Hassn, Nab
Jasmin
726396 Aliu, Anxhela
715493 Aliu, Islam
726395 Aliu, Renald
707707 Aliu, Thelleza

Welche Daten möchten Sie exportieren?

Exportieren Sie Ihre Daten in dem Format, das Ihren Anforderungen entspricht. Wenn Sie über viele Daten verfügen, ist die Anzahl der Zeilen, die Sie exportieren, je nach ausgewähltem Dateityp möglicherweise eingeschränkt. [Weitere Informationen zum Exportieren von Daten](#)

- Daten mit aktuellem Layout**
Exportieren Sie diese Daten im selben Layout, das Sie jetzt sehen, aber ohne Symbole, Farben oder andere Formatierungen, die Sie hinzugefügt haben.
- Zusammengefasste Daten**
Exportieren Sie die zusammengefassten Daten, die zum Erstellen der Visualisierungen verwendet werden (z. B. Summen, Durchschnitts- und Medianwerte).
- Zugrunde liegende Daten**
Exportieren Sie die Rohdaten, die zum Berechnen der Daten in der Visualisierung verwendet werden.

Anlage von E-Mail-Benachrichtigungen:

Erhalt beliebiger Datenberichte

- an bestimmten Tagen
- zu bestimmten Uhrzeiten
- auf aktuellstem Stand

The screenshot displays the Geocon software interface. The main dashboard features several data visualizations:

- Urlaubsquote:** A bar chart showing vacation rates from Jan 2022 to Dec 2022. Values range from 3.58% to 20.98%.
- Durchschnittliche K-Tage:** A bar chart showing average K-days from Jan 2022 to May 2022. Values range from 1.61 to 4.02.
- Gesamtsaldo zum Monatsende:** A line chart showing monthly balances from Jan 2022 to Dec 2022. Values range from -14541.32 to 1071.11.
- Dienststunden Leasingkräfte:** A line chart showing service hours for leasing staff from Jan 2022 to May 2022. Values range from 96 to 441.
- Soll (Trennlinie) vs. IST Pflegekräfte (akt. Monat):** A gauge chart showing the difference between planned and actual nursing staff for the current month, with a value of 30,36.
- Soll (Trennlinie) vs. IST Pflegefachkräfte (akt. Monat):** A gauge chart showing the difference between planned and actual nursing specialists for the current month, with a value of 15,76.
- Fachkraftquote (akt. Mon Pflege und Betreuung):** A pie chart showing the percentage of specialist staff, with a value of 41,43%.

On the right side, an "E-Mails abonnieren" (Subscribe to emails) window is open for "UMBAU". It includes a search bar for email addresses, a frequency dropdown set to "Täglich" (Daily), and a "Speichern und schließen" (Save and close) button.



Geocon
Stark im Planen

Geocon Software GmbH
James-Franck-Str. 17
12489 Berlin

Tel: +49 (0)30 6392 60 800
Fax: +49 (0)30 6392 60 899
www.geocon.de